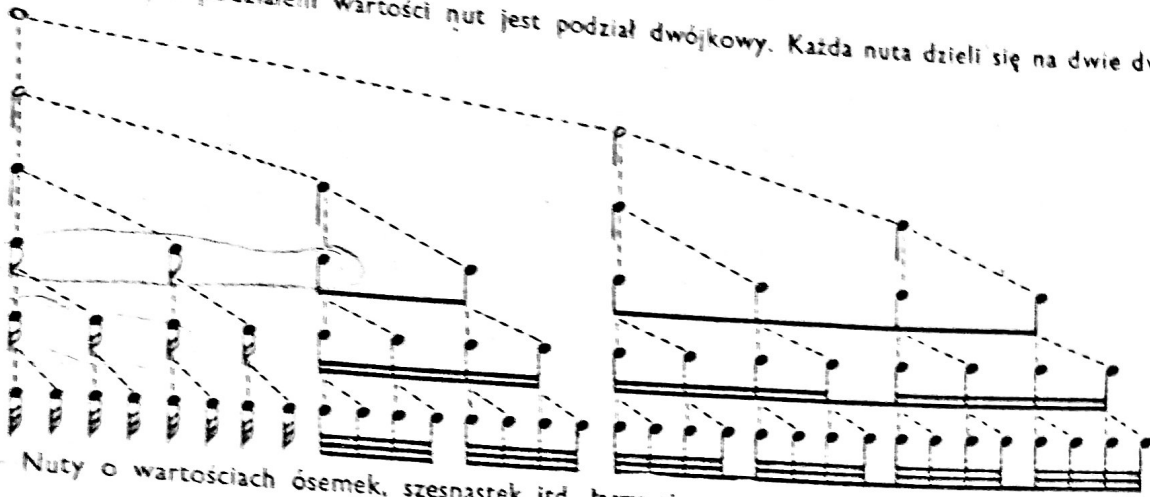
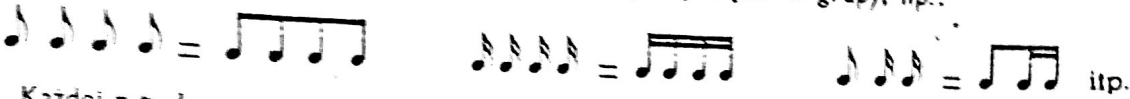


Zasadniczym podziałem wartości nut jest podział dwójkowy. Każda nuta dzieli się na dwie dwukrotnie mniejsze wartości:



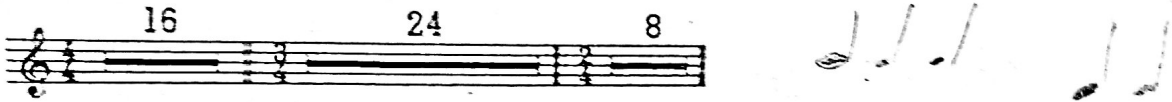
Nuty o wartościach ósemek, szesnastek itd. łączą się często w grupy, np.:



Każdej z tych czasowych wartości dźwięków odpowiada takiej samej wartości pauza, która wyraża przerwę w przebiegu muzycznym:



Pauzy trwające większą ilość taktów¹ znaczą się kreskami poziomymi; umieszczone nad nimi cyfry wskazują ilość pauzowanych taktów, np.:



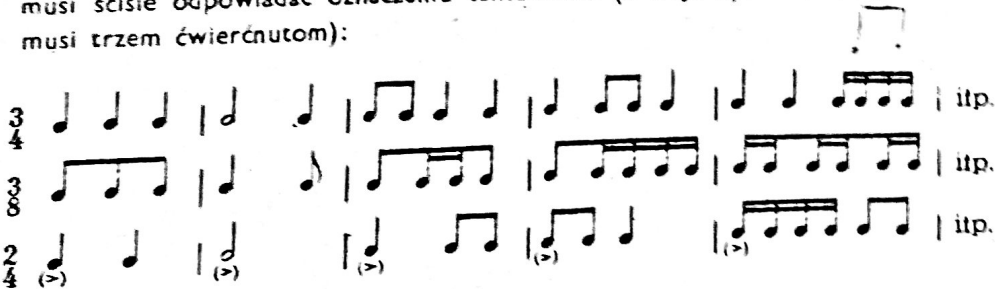
RYTM, METRUM I TAKT

Rytmem muzycznym nazywamy czynnik organizujący następstwo dźwięków w czasie. Metrum muzyczne jest czynnikiem porządkującym grupy rytmiczne i zestawiającym je w odcinki taktowe.

Takt jest to odcinek przebiegu muzycznego, wynikający z podziału metrycznego.

W pisowni nutowej takty oddziela się kreskami taktowymi, biegnącymi pionowo w poprzek pięciolinii. Ilość i jakość wartości rytmicznych zawartych w takcie określają dwie cyfry, umieszczone na pięciolinii jedna nad drugą, bezpośrednio po kluczu. Cyfra dolna określa, jaka wartość stanowi jednostkę metryczną w budowie danego taktu, górna zaś wskazuje, z ilu jednostek metrycznych składa się takt.

Rozróżniamy takty proste i złożone. Za proste uważamy te, które są zbudowane z dwóch lub trzech jednostek metrycznych (np. 2/4, 3/4, 3/8). Takt może zawierać różne wartości rytmiczne, jednak suma wartości wszystkich nut w takcie musi ściśle odpowiadać oznaczeniu taktowemu (a więc np. w takcie 3/4 suma wszystkich wartości rytmicznych równać się musi trzem ćwierćnutom):



Pierwsza nuta w takcie jest akcentowana i nosi nazwę mocnej części taktu. W utworze muzycznym tych akcentów metrycznych nie oznacza się.

¹ Co to jest takt — zob. niżej.